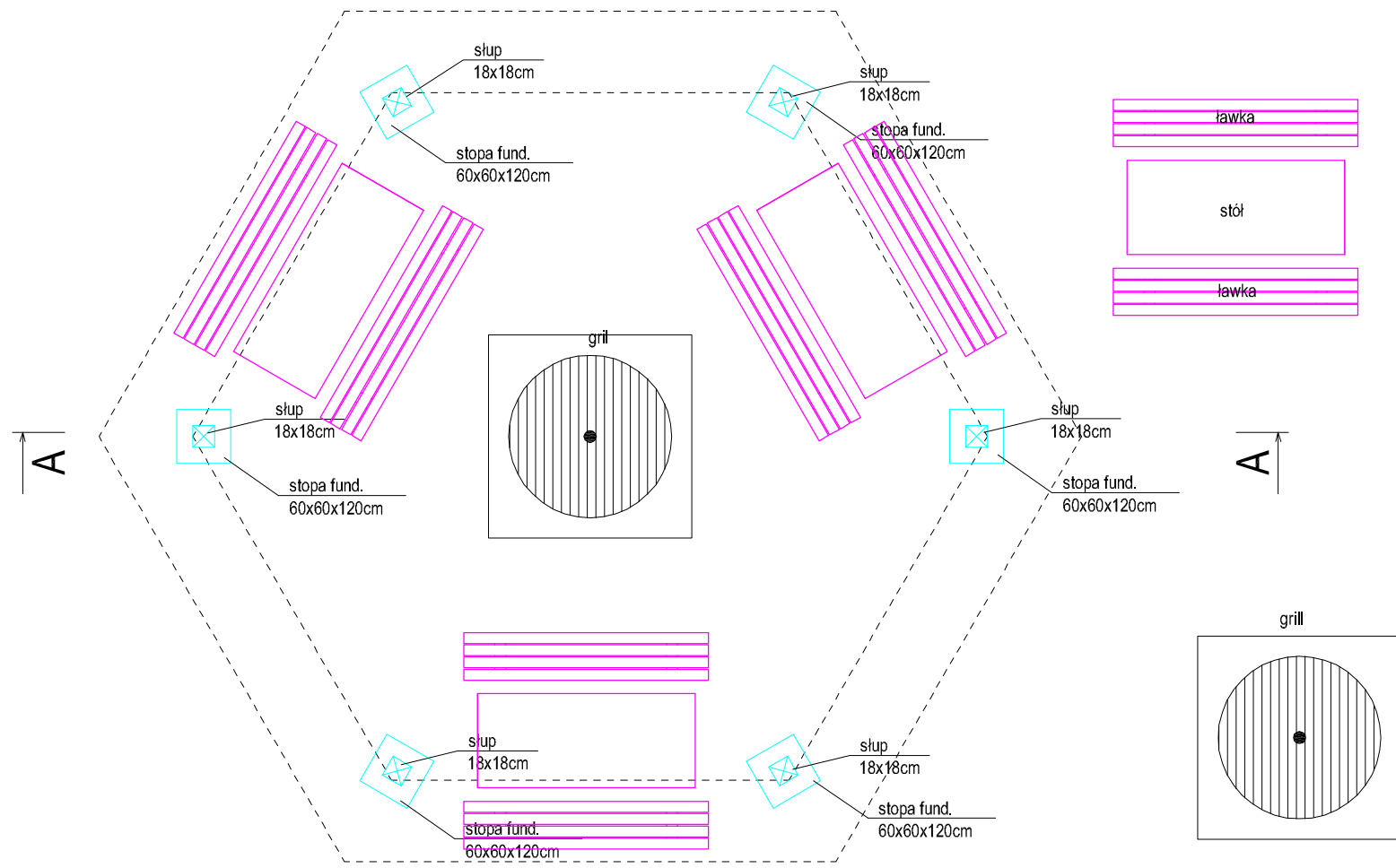
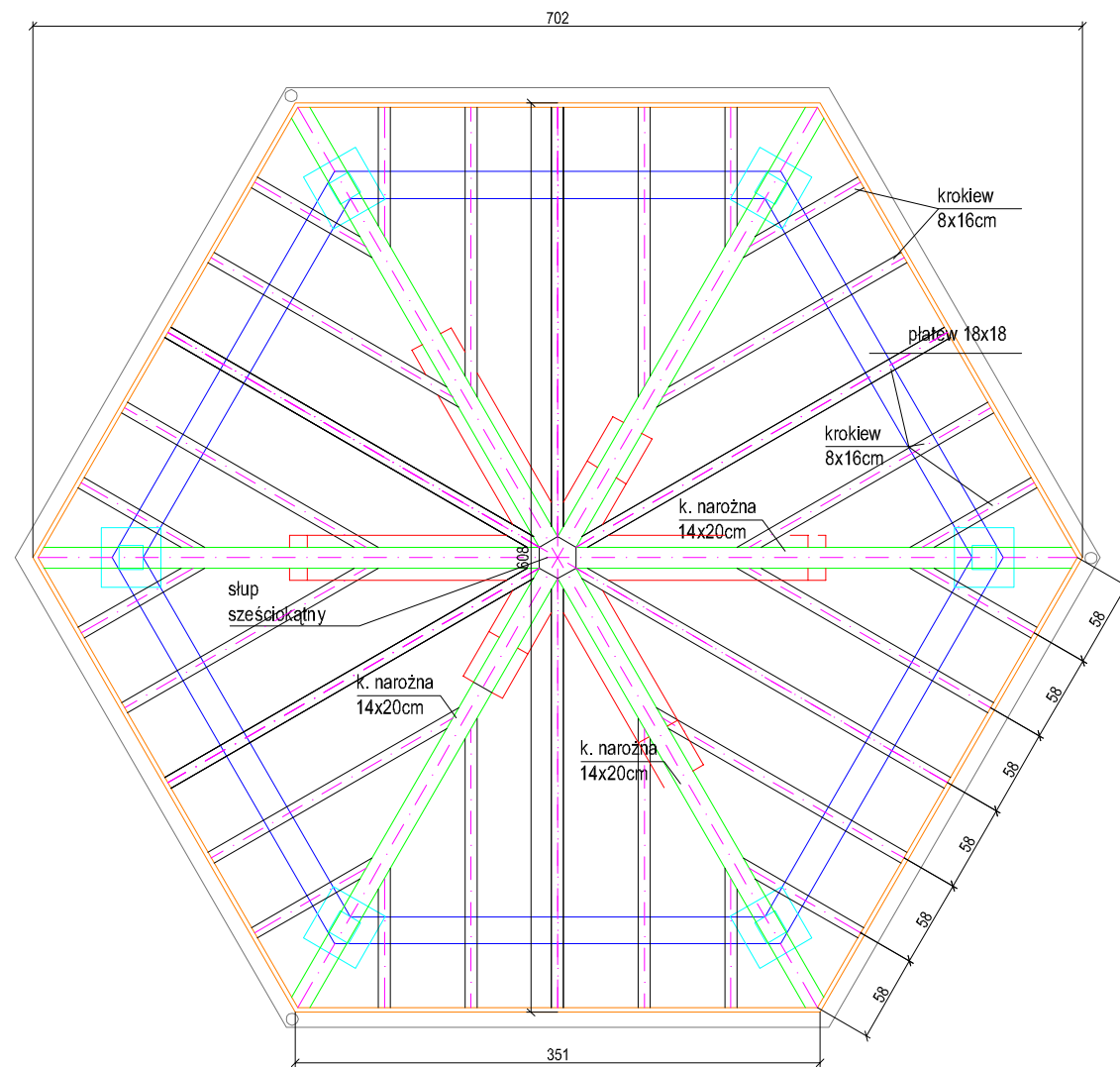


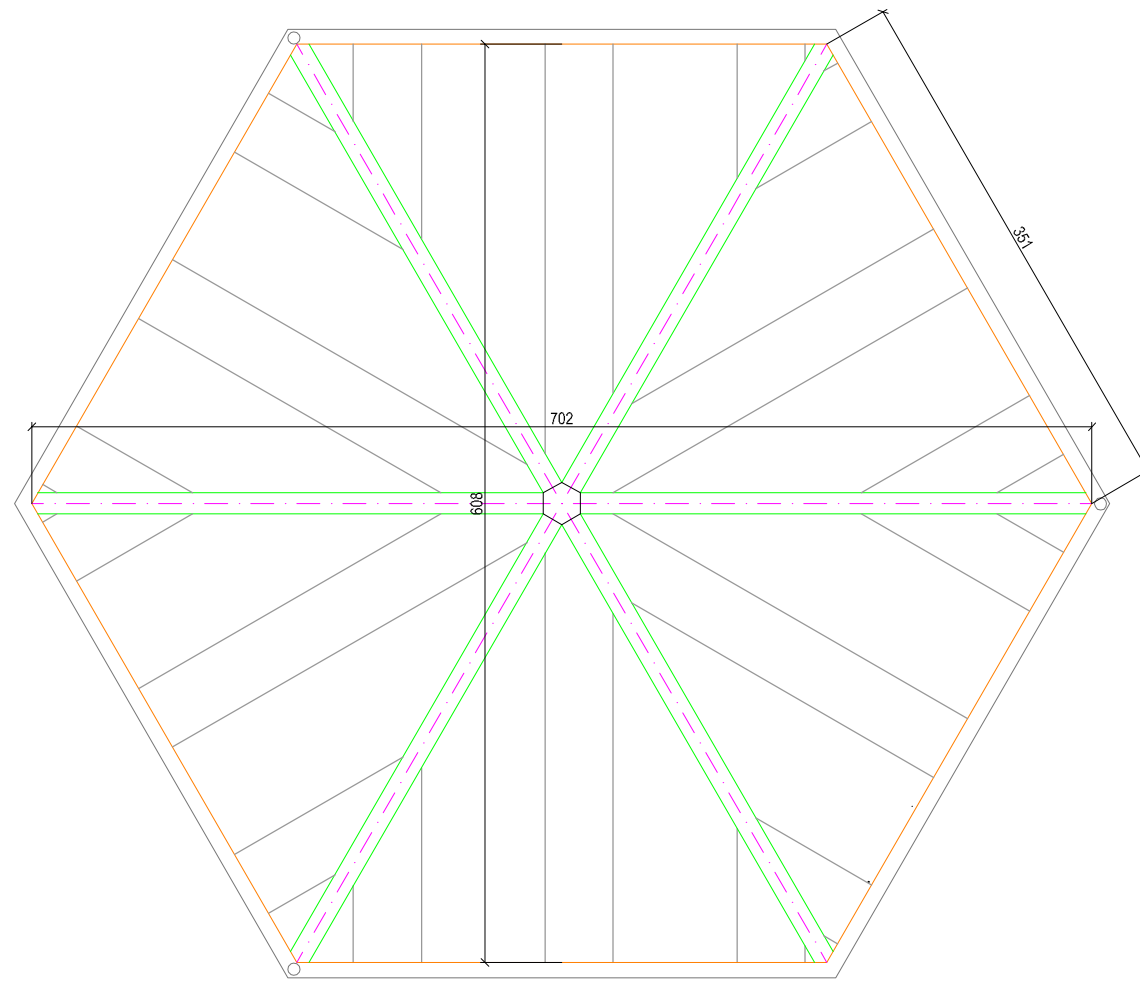
RZUT PRZYZIEMIA ALTANY
skala 1:50



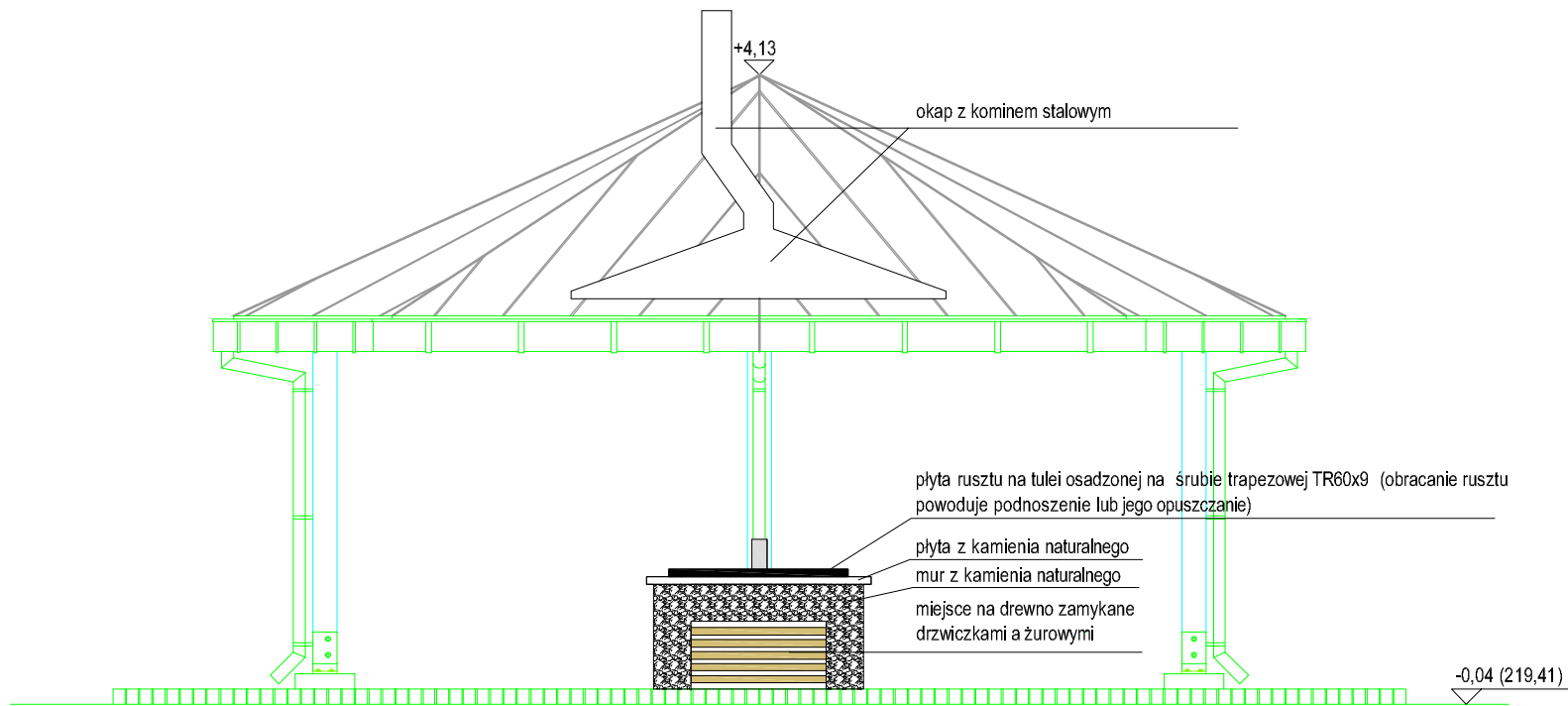
RZUT WIĘŻBY ALTANY
skala 1:50



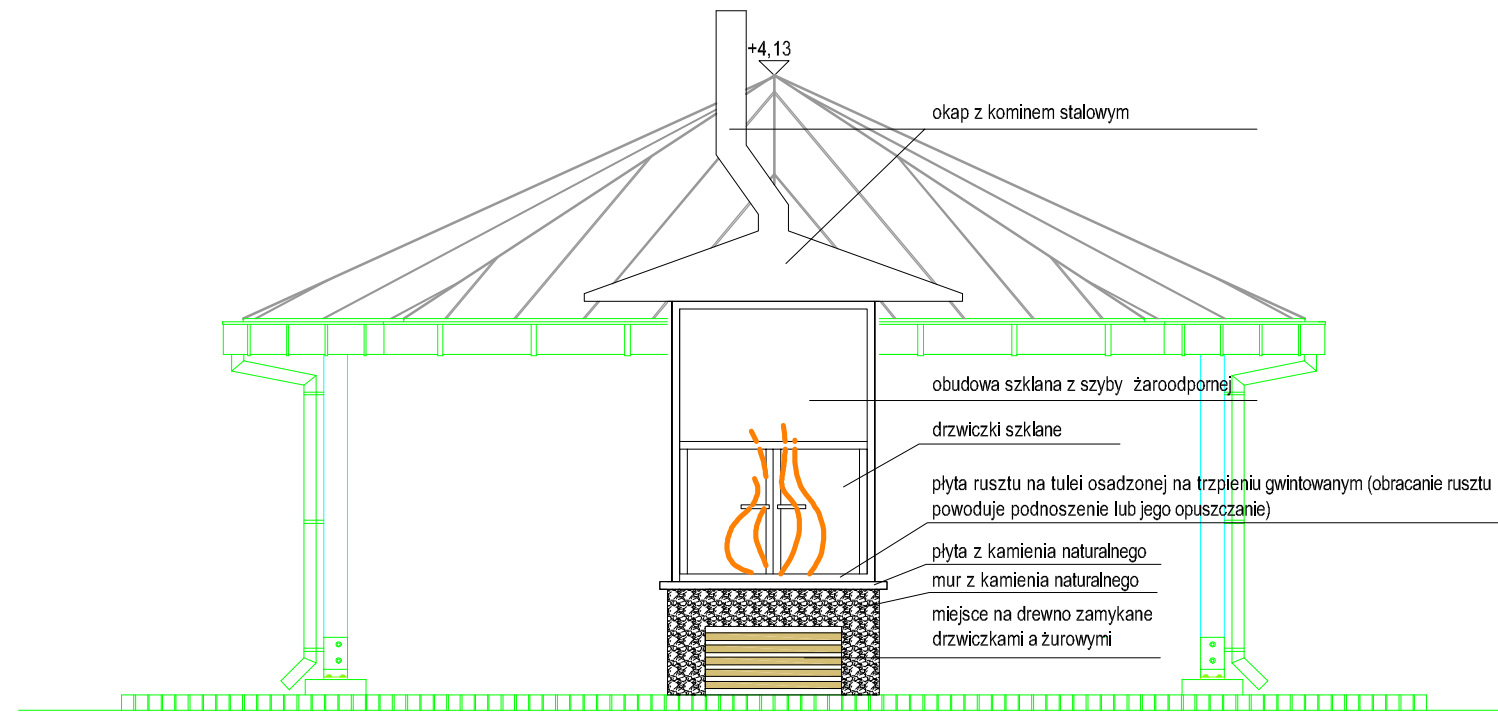
RZUT DACHU ALTANY
skala 1:50



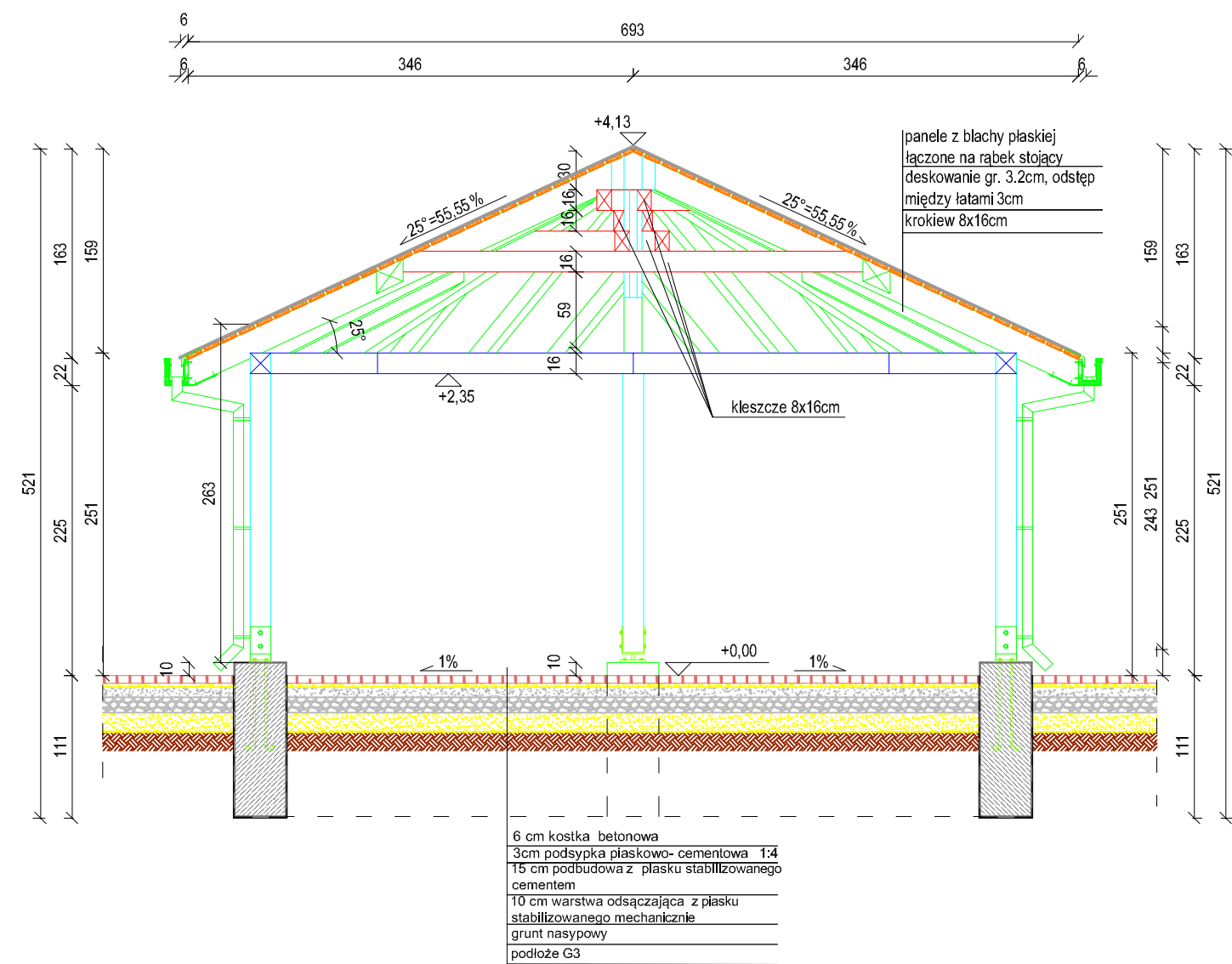
Lato



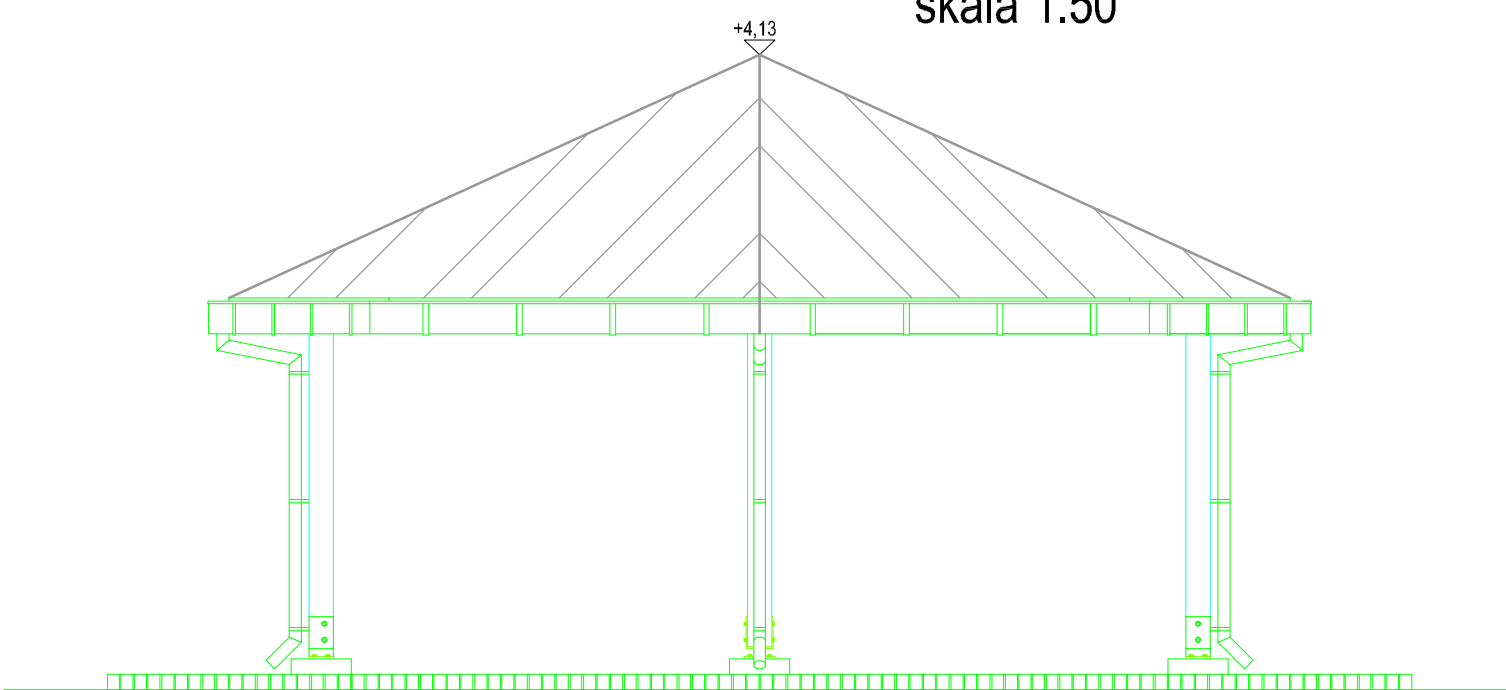
Zima



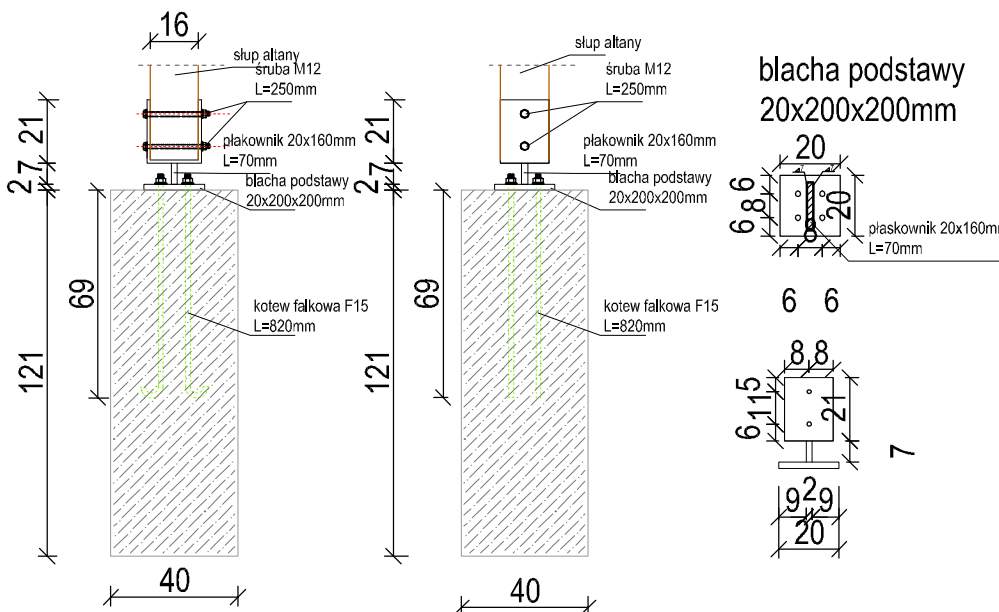
PRZEKRÓJ ALTANY A-A
skala 1:50



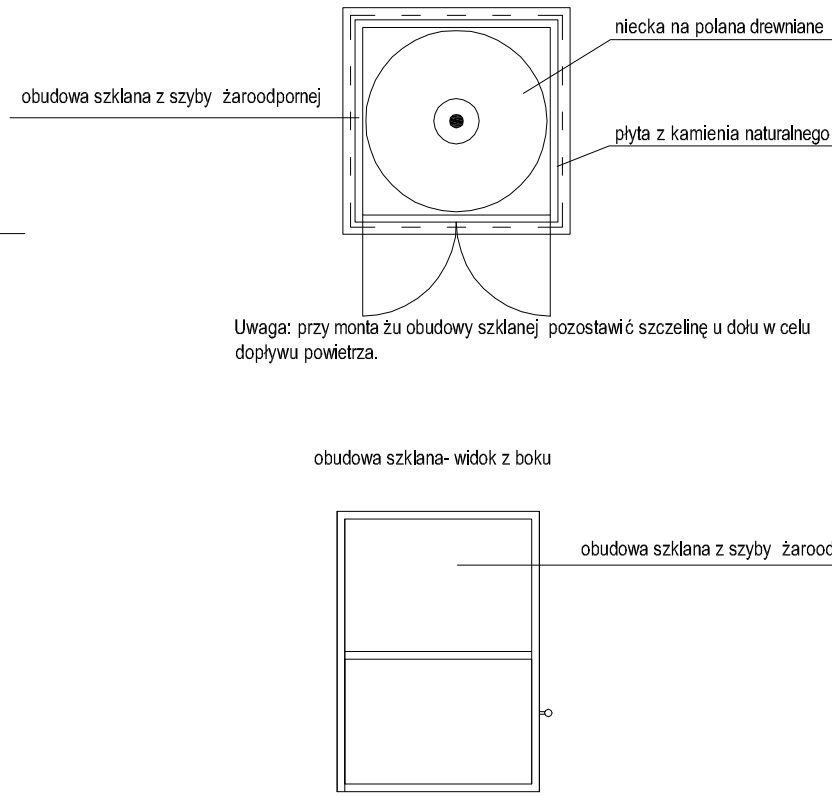
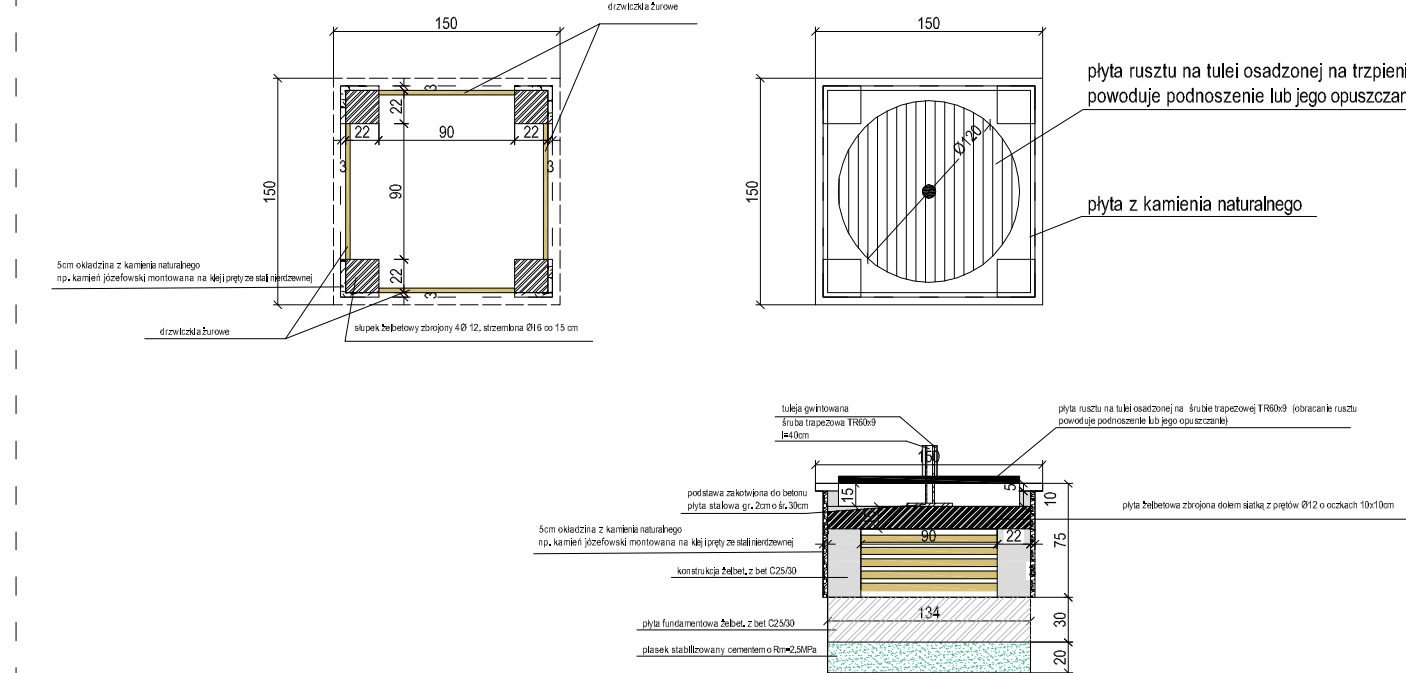
ELEWACJA ALTANY
skala 1:50



SZCZEGÓŁ POŁĄCZENIA SŁUPA Z
FUNDAMENTEM



Grill



MULTIPROJEKT Pracownia Projektowa "MULTIPROJEKT" Grzegorz Furlepa Budulec 33A 23-440 Frampol	nazwa rysunku: Rysunki altany z grillem		rys. nr: 3
	nazwa projektu: Budowa altany w miejscowości Sulówek.		skala: 1:50
	adres inwestycji: dz. nr ewid. 510/2 Sulówek, gm. Sulów		
	inwestor: Gmina Sulów Sulów 63 22-448 Sulów		data: Grudzień 2023
kontakt: tel: 601 294 665 e-mail: pwmulti@projekt@o2.pl	rodzaj i stadium dokumentacji: Projekt architektoniczno-budowlany		
	funkcja: inżynier i nazwisko	nr uprawnień	podpis
	projektant: mgr inż. Grzegorz Furlepa	LUB/0112/POOK/14	
	Niniejsze opracowanie chroni ustawa o prawie autorskim, kopiowanie, powielanie bez zgody autora jest zabronione. (Ust. z 1994 r. z późn. zmianami)		